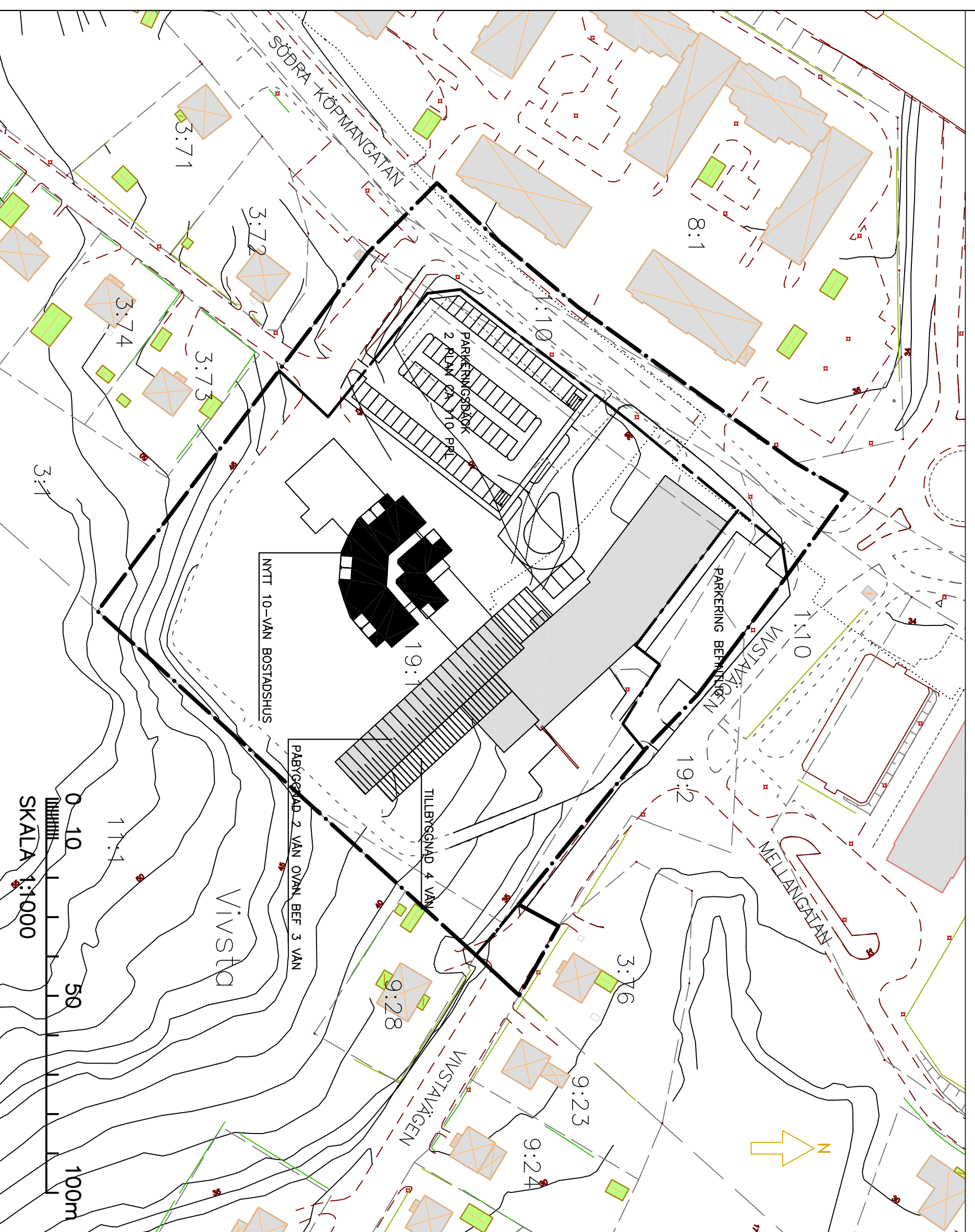
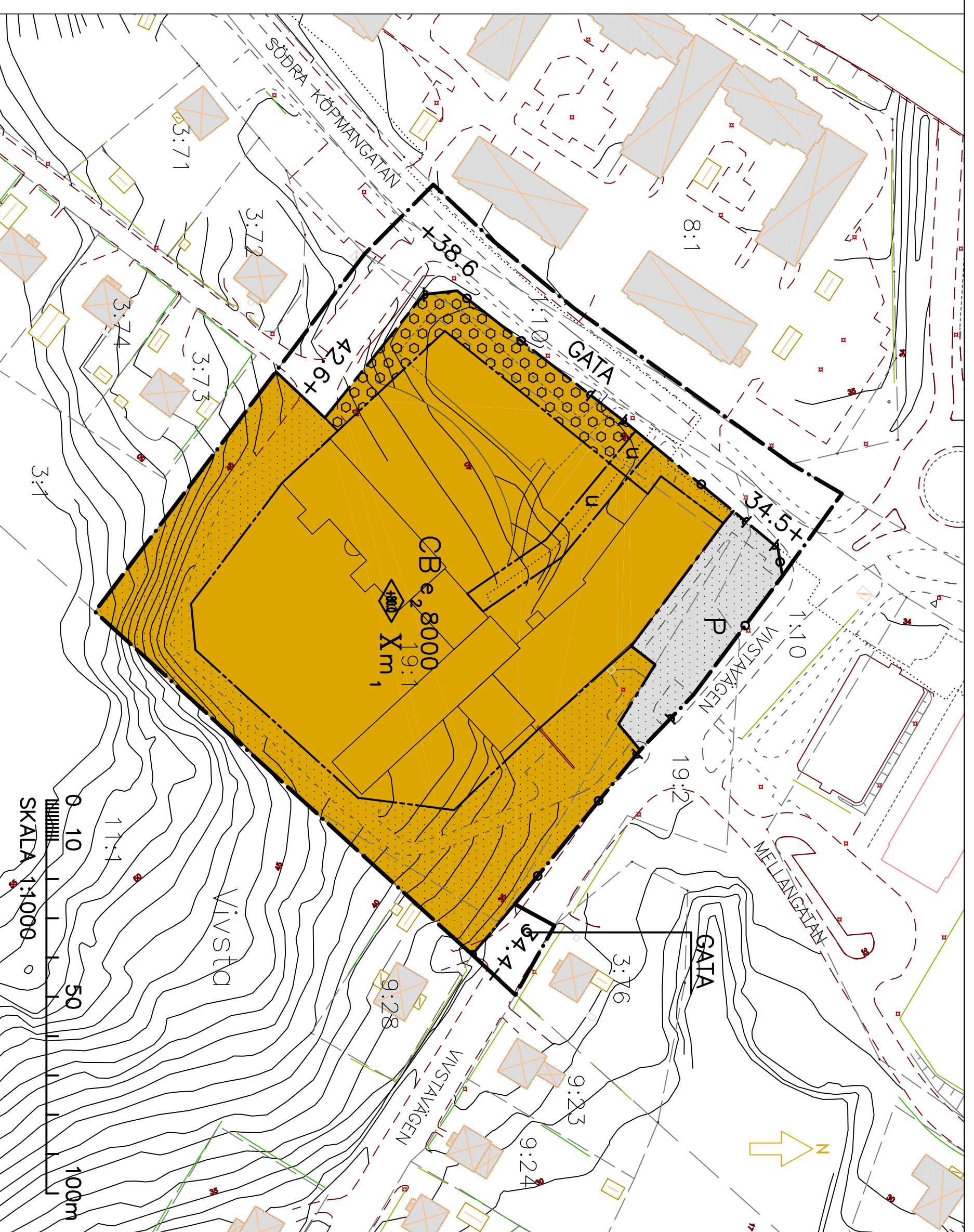


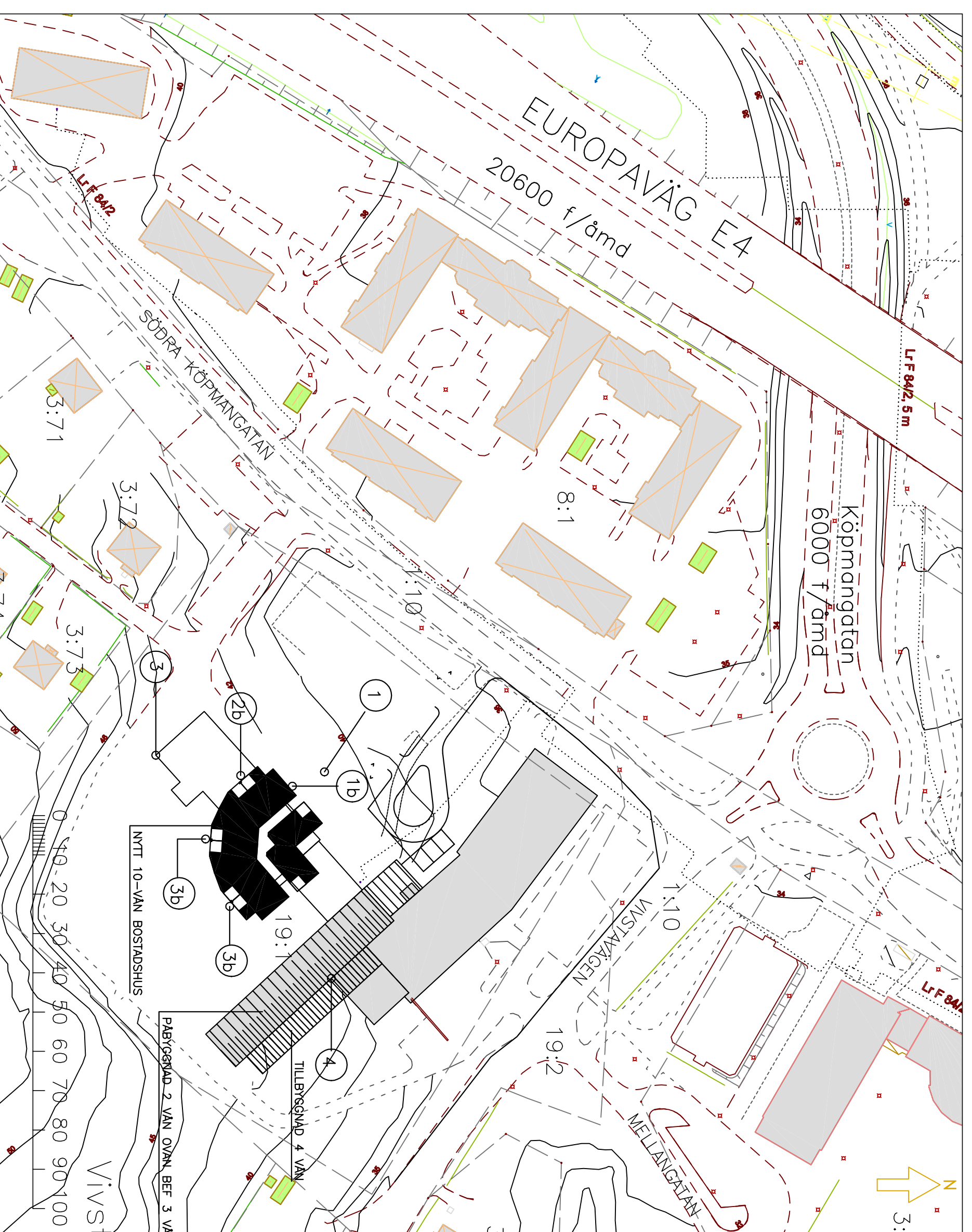
PLAN-ILLUSTRATION ALT.1 | SKALA 1:1000
Befintliga byggnader byggs om-, på och till för att ordna lokaler för kontor, handel, hotell och bostäder. Området kompletteras även med en ny bostadsbyggnad på den södra gården



PLAN-ILLUSTRATION ALT.2 | SKALA 1:1000
Den äldsta skoldelen rivs och övriga byggnader byggs om-, på och till för att ordna lokaler för kontor, handel, hotell och bostäder. Området kompletteras med ett nytt 10-vånings bostadsbyggnad på den södra gården



PLANKARTA | SKALA 1:1000



TRAFIKDATA

Kartbilden visar vägnätet, drämedelsdynstrafik 2016, befintlig och planerad bebyggelse Alternativ 2. Beräkningpunkter för buller har markerats i kartan.

ANTAGANDEHANDLING DETAILPLAN FÖR CENTRUM OCH BOSTÄDER I OMRÅDE VID TIDIGARE VVSTA SKOLA

PLANBESTÄMMELSER

Inom planområdet som begränsats på detaljplanenkarten gäller de bestämmelser som redovisas nedan

GRÄNSBESTEKNINGAR

- Gräns för planområde
- Användningsgräns
- Egenskapsgräns

ANVÄNDNING AV MARK

1. Användning av allmänna platser
GATA
Gaturafik

2. Användning av kvartersmark
CB
Centrum och bostäder

- P
Parkering

4. Urtomning av allmänna platser
+0,0
Föreskriven höjd över nollplanet

5. Urtynningsgrad
e₂000
Högsta tillåtna bruttoarea i m² ovan mark

6. Begränsningar av markens utnyttjande
Marken får inte bebyggas

- Marken får byggas över med körbart bjaklag

- u
Marken skall vara tillgänglig för underjordiska allmänna ledningar

7. Markens anordnande
Körbar utfart för inte anordnas

8. Placering, utformning och utförande
I-X
Högsta byggnadshöjd i meter över nollplanet
Högsta antal våningar

9. Störningslydd
m₁
Minst hälften av bostadsrum i en bostad ska vara
vända mot en sida där trafikbuller vid fasad inte
överskrider 55 dbA ekvivalent ljudnivå.

10. Administrativa bestämmelser
Genomförandebestämmelser slutar den 31 december 2025.

Särskilt förtydligande om planens verkan

Inom med C betecknat område skall planavgift utlösas i samband med bygglovsprövning

ANTAGANDEHANDLING

DETAILPLAN FÖR CENTRUM OCH BOSTÄDER I OMRÅDE VID TIDIGARE VVSTA SKOLA

Vivsta 19:1 m.fl. fastigheter
Timrå kommun, Västerorrlands län
Upprättad 2016-04-28, kompletterad 2016-07-22 och
reviderad 2016-10-13

Hans-Erik Aslin
Arkitekt

GRUNDKARTA

Över del av fastigheten Vivsta 19:1 m.fl. i
Västerorrlands län
Upprättad 2016-01-22
Högssystem RH 00

Detaljplanen har
antagits av kommunfullmäktige (datum)
och vunnit laga kraft (datum)